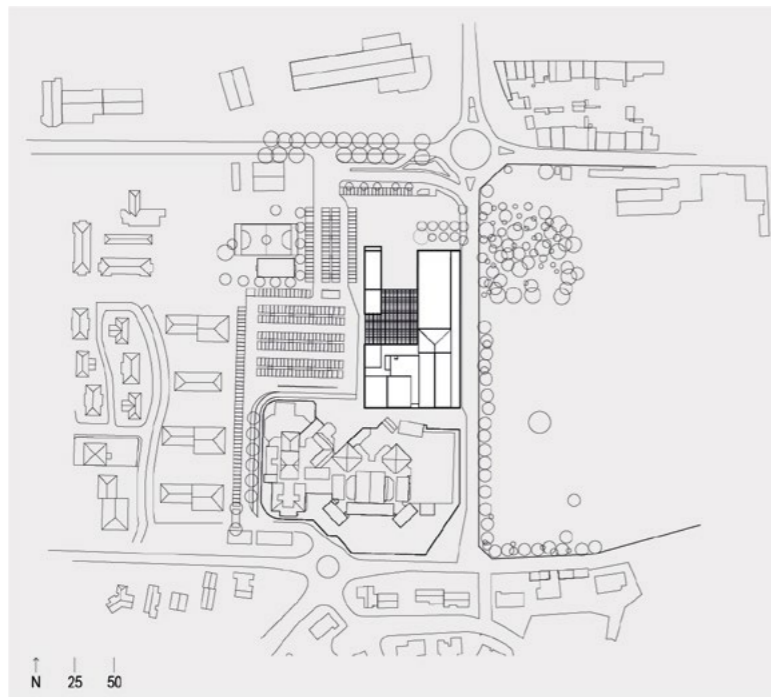
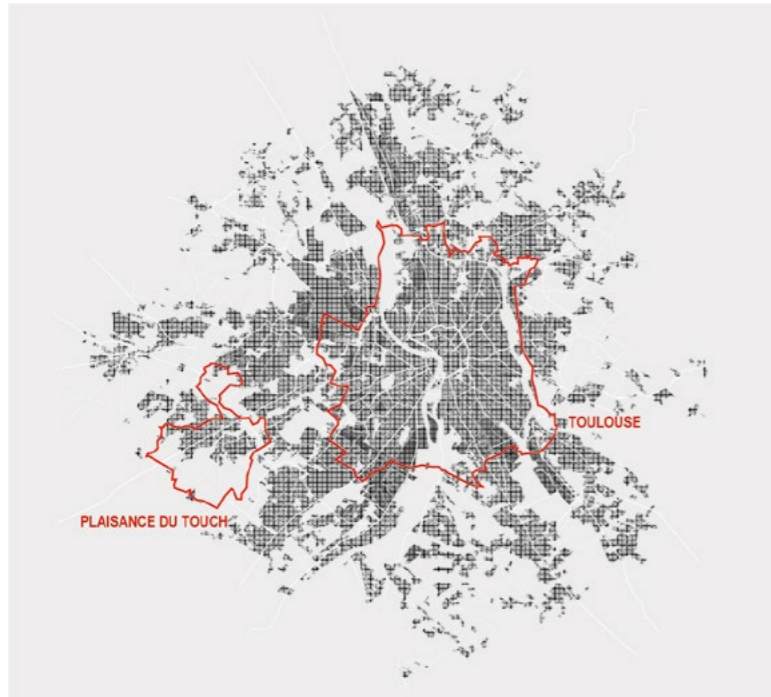


## Espace Monestié



## projet — équipe

<b>programme</b>	Rénovation et extension de l'Espace Monestié comprenant une salle de spectacle (250 sièges), une salle des fêtes, une salle de sport, un gymnase, un cinéma (3 salles de 270, 166 et 83 sièges), un restaurant et des locaux associatifs (point jeunes, théâtre et café).
<b>lieu</b>	1, rue des Fauvettes 31830 Plaisance du T. - France
<b>moa</b>	Ville de Plaisance du Touch
<b>études</b>	mai 2011 — mars 2012
<b>construction</b>	juin 2012 — septembre 2013
<b>livraison</b>	septembre 2013
<b>surface</b>	4.586m <sup>2</sup>
<b>coût</b>	5,37m€
<b>architectes</b>	mandataire : ppa●architectures direction de projet : Jean-Manuel Puig chef de projet : Amandine Hernandez direction de chantier : Alex Chevalier (Execo) associé : Taillandier Architectes Associés Pierre-Louis Taillandier chef de projet : Aurélie Guinel pôle travaux : Mohamed Mezilet
<b>bet</b>	bureaux d'études TCE : Ingérop acoustique : Sigma Acoustique
<b>intervenants</b>	signalétique : Bonnefrite scénographe : Didier Glibert
<b>fournisseurs</b>	bardage : Mesima / Arcelor — aluminium naturel en façade — perforé devant les parties vitrées menuiseries extérieures : Technal — aluminium profil laqué blanc parements intérieurs : Rolpin — écopin avec lasure incolore
<b>photographe</b>	Philippe Ruault



**une identité**

Le projet s'inscrit dans un territoire caractéristique des espaces périurbains. Il se situe sur la commune de Plaisance du Touch dans l'Ouest toulousain, à une quinzaine de kilomètres du centre de la métropole. La collectivité a l'ambition de créer une nouvelle centralité urbaine en complément du centre ancien.

La mixité programmatique existante (cinéma, gymnase, point jeune) est élargie avec l'addition des nouvelles entités (salle de spectacle, salle des fêtes, locaux associatifs et café restaurant). Elle représente une opportunité d'intensification urbaine.

Le site d'intervention est localisé à la sortie du centre ancien, en retrait de la route départementale, dans une zone diffuse et hétérogène rassemblant le bâtiment existant, un groupe scolaire, des résidences de promotions, des bâtiments d'activités (concessionnaires, entrepôts) et un parking.

Le projet ne tente pas de résoudre la question du lieu par une réponse architecturale formelle mais par le renouvellement de l'identité qui tente d'apporter du sens. Par la volumétrie, l'enveloppe unitaire et le mode constructif industriel, l'expression architecturale l'assimile au contexte. Elle exprime simplement la réalité des programmes, leur fonctionnement et la priorité donnée aux usages. L'utilisation des matériaux, réagissant au contexte et aux conditions atmosphériques, participe à l'intégration du projet. Le projet est simple et unitaire ; son expression plus complexe, vivante lui confère une présence forte et singulière.

**un lieu**

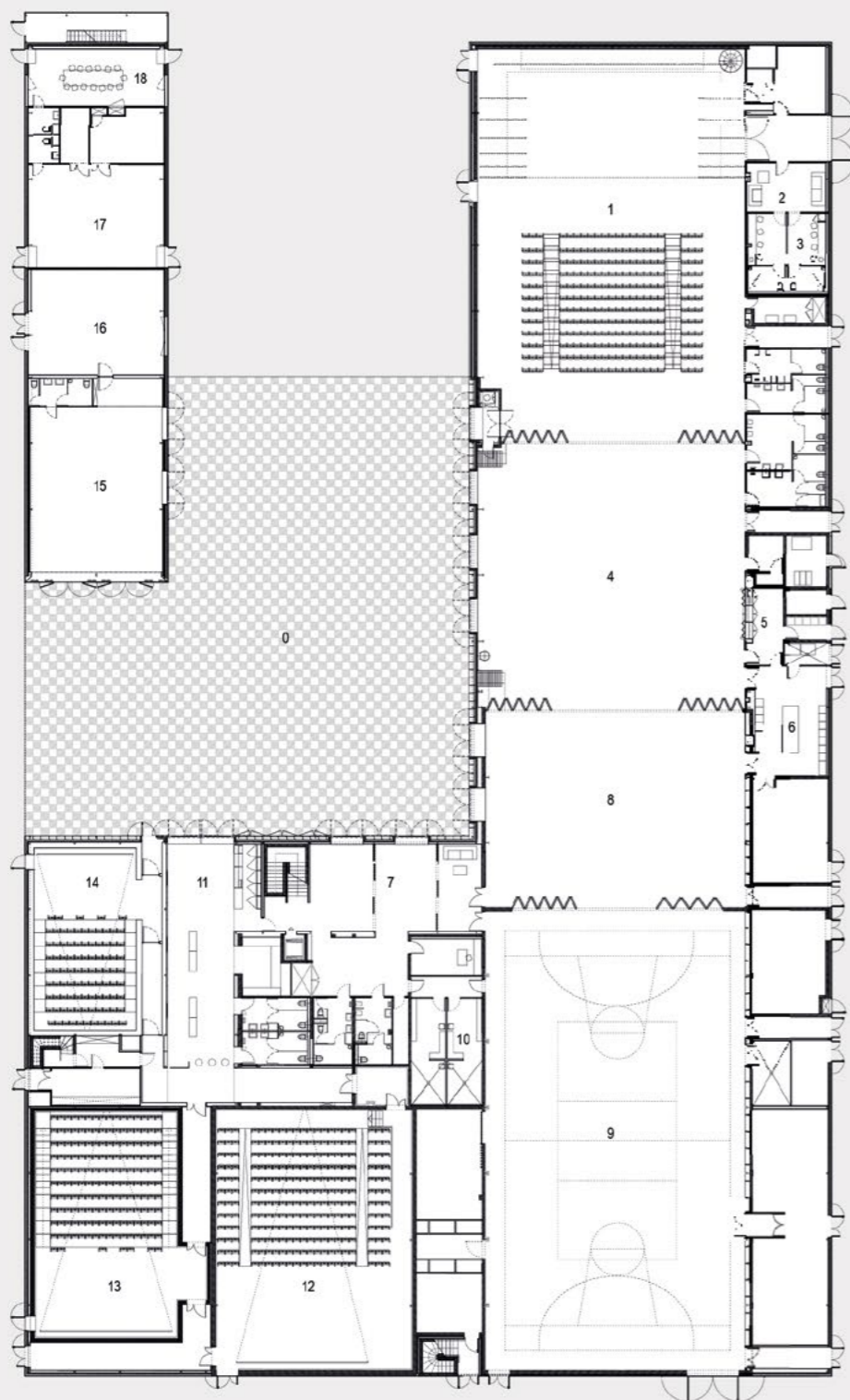
Le parvis, espace central du projet, structure et organise. Prolongeant les espaces publics, cet espace urbain fonctionne comme une place de village.

Il accueille et distribue l'ensemble des programmes de l'équipement public. Véritable interface qui connecte, il rend aussi possible l'extension des activités (attente cinéma, vestibule salle de spectacle, terrasse bar restaurant). Espace neutre, largement dimensionné et disposant d'un potentiel important d'appropriation par les usagers, il devient ainsi un espace « plus », supplémentaire au programme, adapté à l'organisation de multiples événements. Le projet est un lieu de vie intense qui s'adresse à des publics diversifiés. En mixant les centres d'intérêts, les activités et les temporalités, il favorise les rencontres et les échanges mais aussi encourage les découvertes.

**un bâtiment-outil**

La mixité des programmes (salle de spectacle, salle des fêtes, salle de sport, gymnase, cinéma, point jeune, répétitions théâtre et café restaurant) et des usages (culturels, sportifs, récréatifs) garantit une utilisation intense de l'équipement par un large public. La mixité programmatique offre l'opportunité de créer un « bâtiment-outil » performant, polyvalent et flexible. Chaque entité répond aux attentes du programme, aux exigences spécifiques et fonctionne de façon autonome. Mais l'organisation générale, en valorisant les synergies entre les entités, tente de démultiplier les possibilités et les échelles d'utilisation. En effet, les salles positionnées en enfilade sont combinables et permettent de créer des sous ensembles adaptés aux besoins des manifestations. La mutualisation des éléments de services, du parvis et du parking y compris avec le groupe scolaire valorise la pertinence et l'efficacité de la programmation et renforce le caractère efficace économique du projet. La polyvalence, la flexibilité et la modularité ainsi que la mutualisation des espaces permettent à la commune de Plaisance du Touch de disposer d'un outil souple, performant et économique.

*La polyvalence, la flexibilité et la modularité ainsi que la mutualisation des espaces permettent à la commune de Plaisance du Touch de disposer d'un outil souple, performant et économique.*



0. Halle

**Espaces Spectacles**

- 1. Salle de spectacle
- 2. Coin détente
- 3. Loges
- 4. Salle des fêtes
- 5. Buvette
- 6. Espace traiteur

**Espaces Sportifs**

- 7. Hall mutualisé
- 8. Salle de sport
- 9. Gymnase
- 10. Vestiaires

**Espaces Cinéma**

- 11. Hall cinéma
- 12. Salle 1
- 13. Salle 2
- 14. Salle 3

**Café, Restaurant**

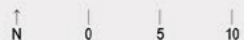
- 15. Salle
- 16. Cuisine

**Théâtre**

- 17. Salle de répétition

**Municipalité**

- 18. Salle de réunion





**SALLE DE SPECTACLE**

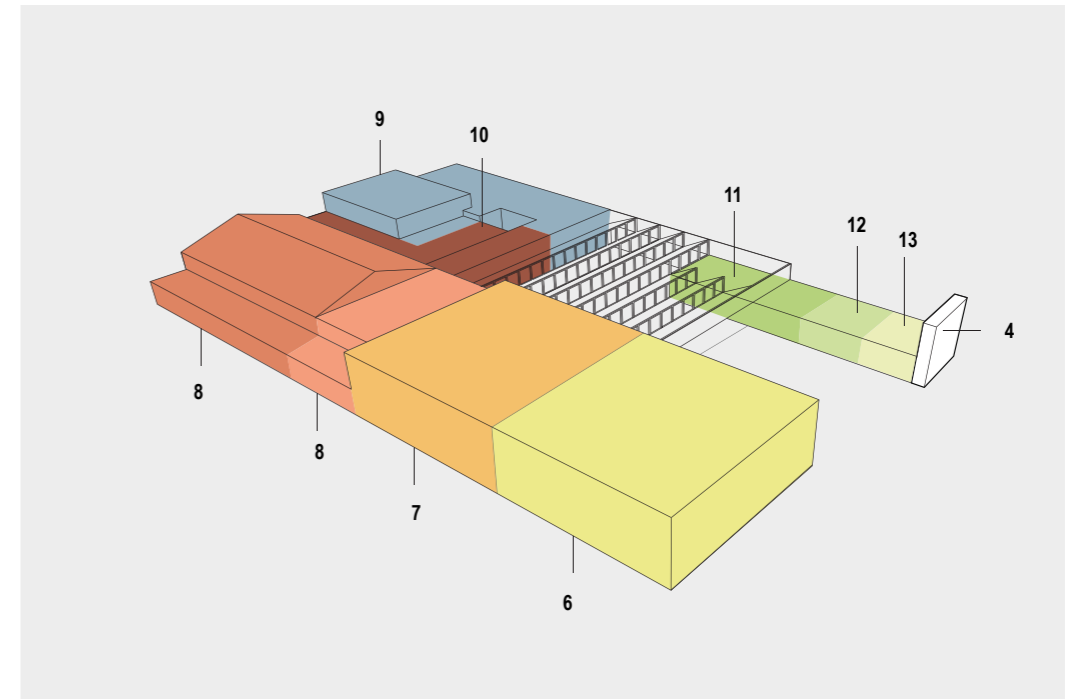
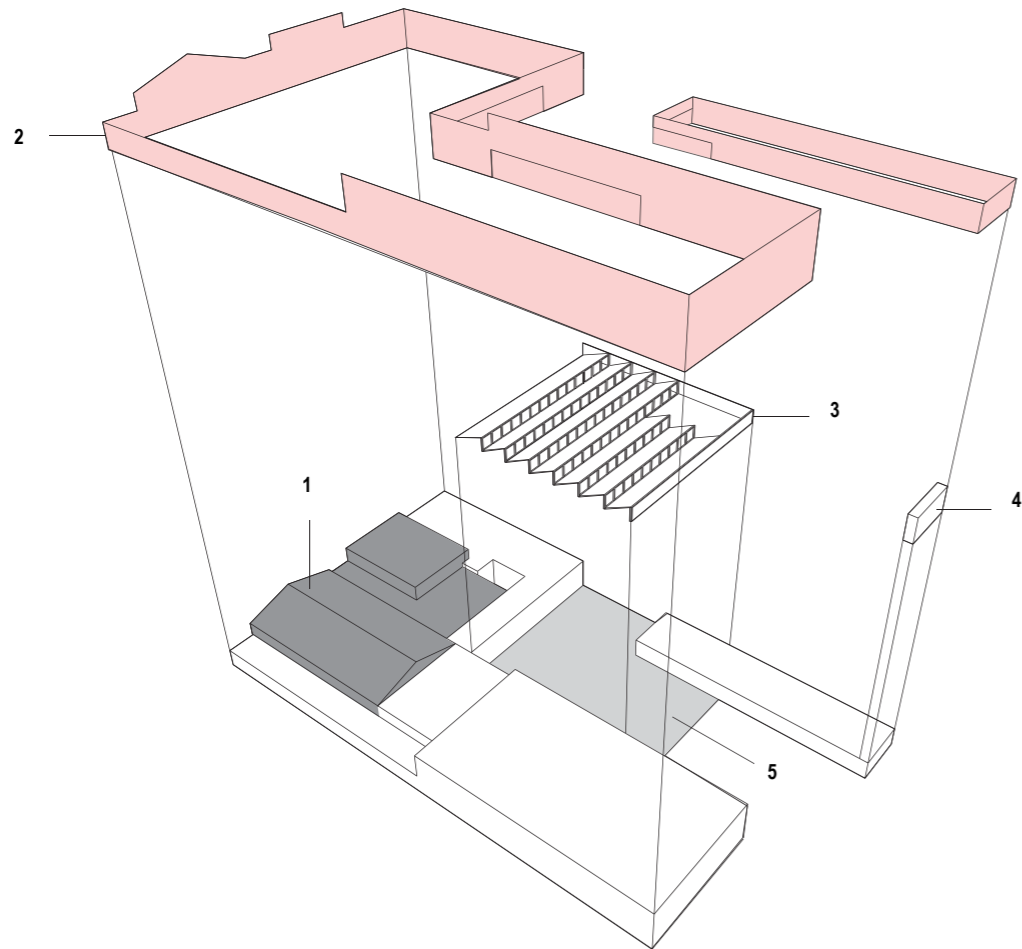
**SALLE DES FETES**

**SALLE DE SPORT**

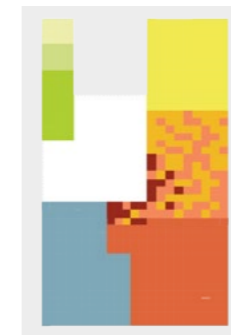
**GYMNASIUM**

**ATELIERS**

**CINEMA**



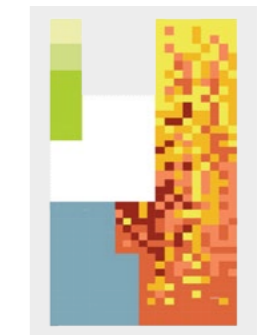
événements sportifs



événements festifs



événements culturels



événements expositions

- 13 Salle de réunion
- 12 Salle de répétition théâtre
- 11 Café - Restaurant
- 9 Cinéma
- 10 Hall
- 8 Gymnase
- 8 Salle de sport
- 7 Salle des fêtes
- 6 Salle de spectacles
- 4 Billboard



ESPACE MONESTIE





*complexe culturel et sportif*



*Espace Monestié*

CMP









*complexe culturel et sportif*



*Espace Monestié*

CMP



- récompense** Prix Architecture Midi-Pyrénées 8<sup>e</sup> édition — 2015  
10 projets sélectionnés parmi les réalisations proposées  
par des architectes de la région  
Président du jury Xaveer De Geyter, XDGA (Brussels, BE)  
**mention : un bâtiment-outil**
- conférences** Échanges Urbains 2016 organisés par l'APUMP  
Conférence de Jean-Manuel Puig et Joseph Pellegrino  
Espace Monestié 1er décembre 2016  
Centre des Congrès Pierre Baudis de Toulouse  
Visite commentée Espace Monestié — Organisée par l'AMO  
Échanges sur le thème du périurbain : développement des équipements,  
vecteur de centralité en périurbain ? 5 mars 2015
- publications** Nouvelles Richesses Editions Fourre-Tout en association avec le collectif  
AJAP14 et OBRAS  
Catalogue du Pavillon Français de la 15e Biennale d'Architecture de  
Venise 2016  
Edition Le Moniteur, Septembre 2016  
Concevoir et construire une salle polyvalente  
Sonia Ocello Monvoisin  
AMC Annuel 2014 — déc. 2014 janv. 2015 n° 238  
Une Année d'Architecture en France 2014  
Margaux Darrieus  
DB Deutsche Bauzeitung — mai 2015 n° 05  
Kultur par excellence  
Roland Pawlitschko  
AMC — mai 2014 n° 233  
Complexe culturel et sportif  
Margaux Darrieus  
DETAIL — sept. 2014 n° 2014.9  
Assembly Spaces, Salles de réunion  
Thomas Madlener
- webzines** Divisare, ArchDaily, Domus, Afasia, The Phaidon Atlas, BauNetz®, Mark,  
Le courrier de l'architecte

## Espace Monestié

ppa●architectures  
9 bis, rue Ernest Jeanbernat  
31000 Toulouse - Fr  
+33 5 62 21 40 10  
info@ppa-a.fr  
www.ppa-a.fr