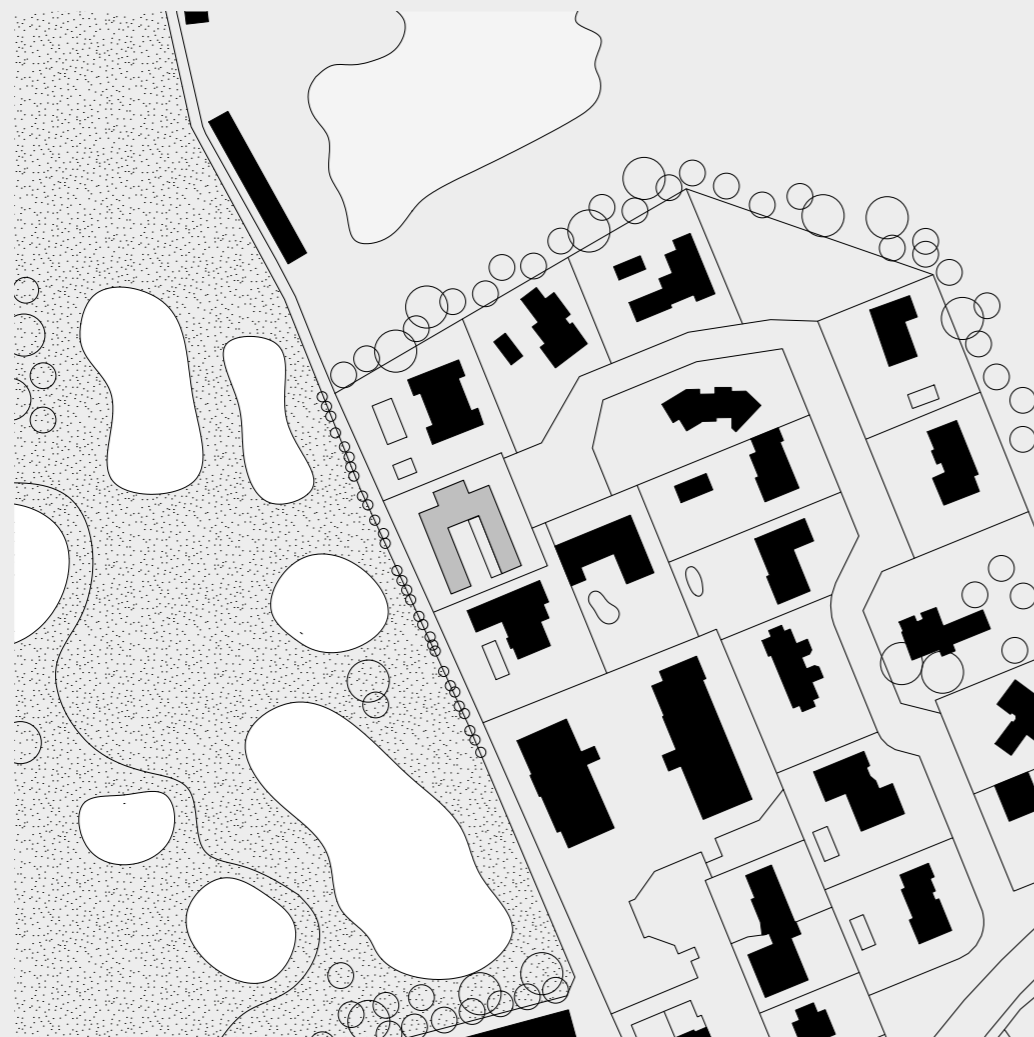




pavillon M

projet — équipe

programme	Construction d'un pavillon polyvalent.
lieu	31840 Seilh - France
moa	Privé
surface	275 m ² habitables / 400m ² surface plancher
études	12 mois
chantier	14 mois
livraison	décembre 2014
architecte	ppa●architectures direction de projet : Olivier Companyo chef de projet : Amandine Hernandez
bet	bureaux d'études TCE : Grontmij économie : Execo
entreprises	gros oeuvre : Construit 31 panneaux béton préfabriqués : CIR Préfa menuiseries extérieures : Miroiterie Dewerpe bardage, serrurerie : Artel fluides : Temperia électricité : Mailhol Electricité piscine : Ventura
fournisseur	menuiseries extérieures : Vitrocsa France
photographe	Philippe Ruault



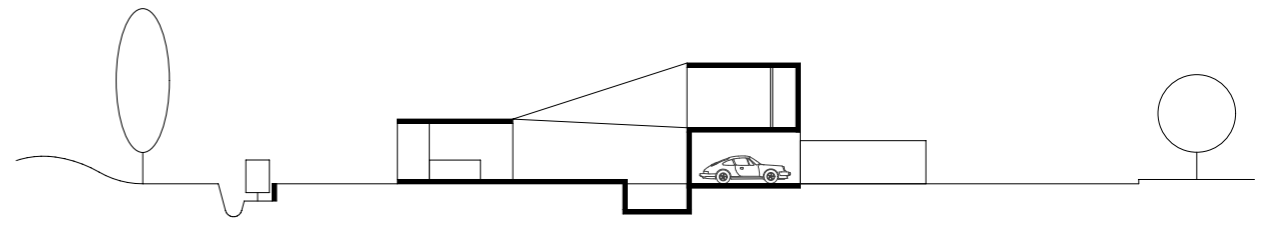
texte par
Catherine Pierre

Situé dans une banlieue résidentielle du nord de Toulouse, le projet s'inscrit dans un lotissement pavillonnaire discontinu et hétérogène, sur un terrain de 34mx34m situé au fond d'une impasse, entre deux autres parcelles compactes. L'environnement dans lequel l'ouvrage tente de s'inscrire est fortement contrasté entre l'étalement urbain désordonné du lotissement et face à l'étendue sans limites du golf international de Toulouse. Ces deux composantes distinctes ont conduit à une stratégie d'implantation radicale au regard des limites, des proximités, et des vis-à-vis d'une part, et de l'étendue d'autre part. Elle vise à exploiter au maximum (dans le cadre des contraintes réglementaires liées à ce type de situation) les potentiels du site.

Le programme - atypique - définit ce pavillon comme le support de multiples destinations et usages. Capable d'être un lieu de réception, de travail, de réunion, d'exposition, de création, d'hébergement tout en étant vécu et considéré comme un lieu de vie.

Le projet est composé de trois boîtes juxtaposées qui s'ouvrent dans une direction unique vers le paysage artificiel du golf et offre un espace central plus exclusif. Chaque espace tente de se décharger des contraintes techniques afin d'assurer diverses fonctions à la fois spécifiques et évolutives. Ainsi, les pièces telles les chambres/bureaux avec salle de bain, sont peu marquées par leur usage, et davantage caractérisées par l'ambiance, en cohérence avec l'ensemble du projet. Le vaste volume transparent du séjour/salle de réunion/réception est entièrement ouvert d'un côté sur le patio pavé et sa piscine d'apparat et de l'autre sur la terrasse vers le golf. L'atelier, lui, est autonome, d'où son traitement particulier, mais il assume néanmoins l'objectif commun en proposant un espace capable. C'est un volume vaste éclairé par une grande fenêtre au nord, dont le parement en polycarbonate fait vibrer les parois. Il se prolonge par une « placette extérieure » pour recevoir ou encore exposer des œuvres.

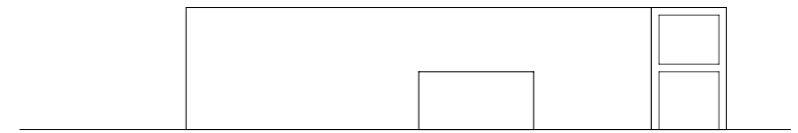
D'une grande sobriété qui n'est pas de l'austérité car elle recèle de la générosité, des matières, des textures, de la lumière, des vues, des potentiels..., cette maison révèle une grande exigence, une haute précision qui cependant n'en font pas un projet défini, net, lissé, figé. L'objectif n'a pas été d'être minimal ou esthétisant même si l'image se révèle ambiguë du fait de l'absence de signes et de l'évanescence des fonctions.



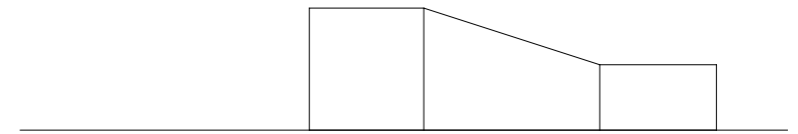
pavillon polyvalent



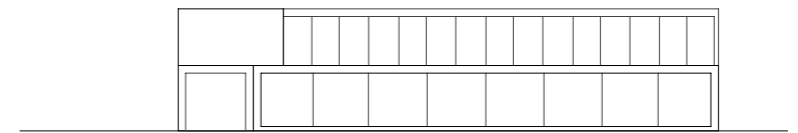
pavillon polyvalent



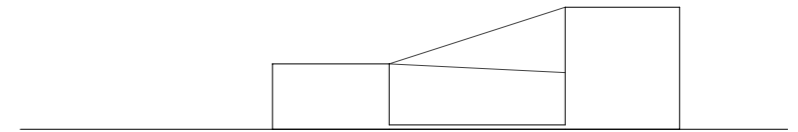
est



nord



ouest

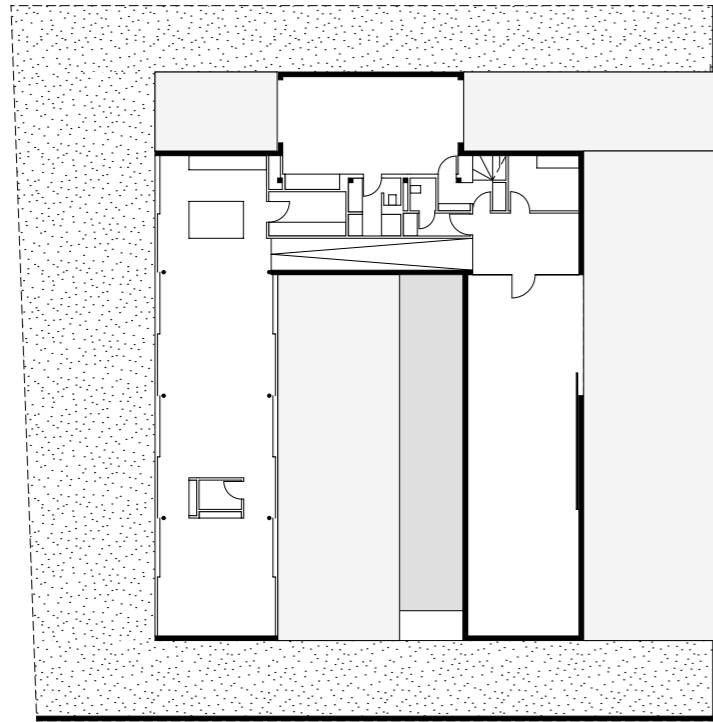


sud

0 5 10

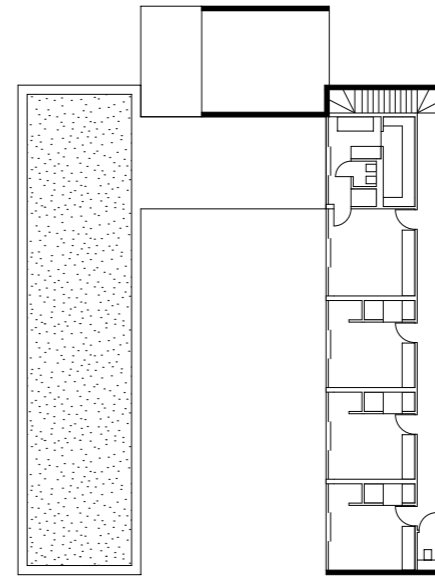
pavillon M





0 5 10
N

rdc



1er étage



pavillon polyvalent



pavillon M

AMS

N



*Le programme - atypique - définit ce pavillon
comme le support de multiples
destinations et usages.*





pavillon polyvalent

publications

Construction Moderne, Décembre 2016 n°150
Pavillon M, résidence, expositions
Norbert Laurent
Archistorm, Janvier 2016 n° 76
«Pavillon M, l'élégance du logement»
actualités
Le Moniteur, Août 2015 n°5831
Espace Polyvalent
Margot Guislain
Archicrée, Juillet 2015 n° 372
Une maison bien...lotie
Catherine Pierre

webzines

Divisare, ArchDaily, Domus, Afasia, BauNetz®, Detail, Dezeen, Descroll,
Floornature, Architonic, Catalogo Diseno

pavillon M

pavillon M

ppa●architectures
9 bis, rue Ernest Jeanbernat
31000 Toulouse - Fr
+33 5 62 21 40 10
info@ppa-a.fr
www.ppa-a.fr