

AMC

**WILMOTTE - BALLOT ET FRANCK - SVENSTEDT -
HART BERTELOOT - ZAO/STANDARDARCHITECTURE**

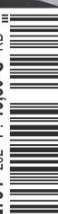
DOSSIER VERS UNE ARCHITECTURE RÉVERSIBLE

**ÉVÈNEMENT LES 22 ÉCOLES FRANÇAISES AU BANC D'ESSAI
MATERIAUTHÈQUE MAILLES - RÉFÉRENCE TOURS DE GRENOBLE
DESIGN SERGE MOUILLE - DÉTAILS GRANDS COULISSANTS**

N° 262 - SEPTEMBRE 2017
WWW.AMC-ARCHI.COM

DOI: 10.1080/17513758.2017.1388888
ISSN 1751-3758

M 02754-262 - F: 19,50 € - RD III



PANNEAU PROTECTEUR EN ALUMINIUM



Aux franges nord de Toulouse, ce quartier mêle habitat collectif et tissu industriel. Les 50 logements sociaux livrés par l'agence PPA investissent un foncier disponible au cœur d'un ensemble d'immeubles de logements. Il s'agit là d'une opération de redensification douce. Dans un environnement contraint, le choix d'un système préfabriqué modulaire s'est imposé pour garantir la rapidité d'exécution des travaux. L'ensemble des modules en construction bois préparés en atelier ont été assemblés sur site en dix jours seulement, autour d'un noyau distributif en béton armé. Le chantier, à faibles nuisances, n'aura finalement duré que cinq mois. Chaque unité, d'une largeur de 3,5 m, est composée de panneaux CLT (bois massif lamellé-croisé). Une couche

de laine de roche isole les modules les uns des autres. Des cadres en mélèze structurent la façade principale, habillée de deux types de panneaux de tôle d'aluminium. Pour chaque logement, l'un est fixe, tandis que le second, posé sur une ossature légère, est un panneau coulissant qui protège une porte-fenêtre. Chaque cellule abrite un studio comprenant une salle de bains au droit de l'entrée et une kitchenette ouverte sur une pièce de vie. Quelques appartements profitent d'un demi-module supplémentaire hébergeant une chambre. Bien que le site soit bordé d'immeubles de logements dont la proximité bouche les perspectives, les ouvertures au sud et à l'est ont été privilégiées. Aussi le panneau coulissant est-il bienvenu pour préserver l'intimité des

chambres/séjours. Les façades aveugles sont vêtues de tôle ondulée et participent à la sobriété de l'opération, animée par le seul va-et-vient des coulissants.

LIEU : Toulouse, Haute-Garonne

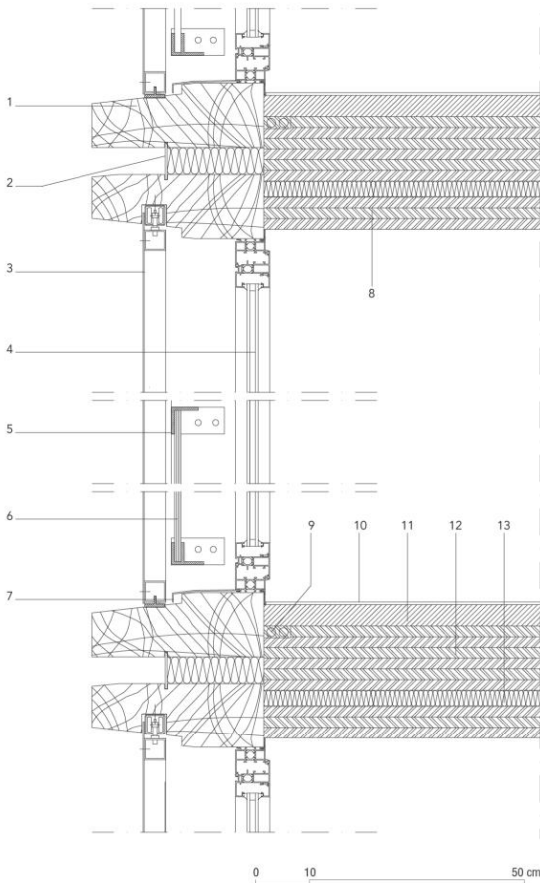
MAÎTRISE D'OUVRAGE : Adoma

MAÎTRISE D'ŒUVRE : PPA, architectes ; Alonso Marquez Medina, collaborateur ; BAST Laurent Didier, participation concours ; Pyrénées Charpentes, BET structure et entreprise mandataire ; Emma Blanc, paysagiste ; Execo, économie ; Ceercé, fluides et thermique ; Soconer, HQE ; Gamba acoustique, acoustique ; MN'S Conseils, VRD

PROGRAMME : logements sociaux

SURFACE : 1 704 m² Shon

COÛT : 2,4 M€ HT



COUPE DE DÉTAIL SUR FENÊTRE ET VOLET COULISSANT

- | | |
|--|------------------------------------|
| 1. Cadre mélèze | 7. Bavette tôle pliée |
| 2. Tôle laquée sur isolant thermique | 8. Plafond bois CLT 60 mm |
| 3. Volet coulissant aluminium sur cadre métallique et rail aluminium | 9. Réservation goulotte électrique |
| 4. Châssis alu double vitrage | 10. Revêtement de sol PVC |
| 5. Support garde-corps en acier galvanisé | 11. Chape ciment 60 mm |
| 6. Garde-corps verre | 12. Plancher bois CLT 120 mm |
| | 13. Isolant laine minérale |

