

Maître d'ouvrage
Adoma

Maîtrise d'œuvre
ppa·architectures

Entreprise mandataire |
Pyrénées Charpentes

Paysagiste |
Emma Blanc

Structure |
Pyrénées Charpentes

Fluides
et thermique |
Ceercé

Économie
de la construction |
Execo

Acoustique |
Gamba acoustique

VRD |
MN'S Conseils

Consultant |
environnement
Soconer

Bureau de contrôle |
Veritas

Contrôle SPS |
Dekra

Programme
*Conception-réalisation
d'une résidence sociale
de 50 logements auto-
nomes de type T1/T1
bis et restructuration
d'un îlot urbain.*

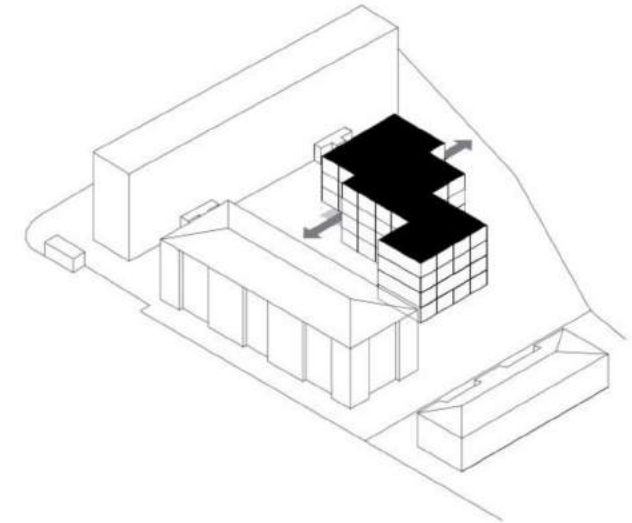
Lieu
*3 place des Papyrus
31000 Toulouse*

Surface
SHON 1 500 m²

Calendrier
*conception | janv. 2014
livraison | juin 2015*

Montant des travaux
2 400 000 € HT

50 logements modulaires en bois (Toulouse, 31)



Empilement des modules et suppression modules rdo pour l'espace entrée



Construire dans les quartiers nord de Toulouse c'est contribuer modestement mais activement à l'évolution d'une métropole plus généreuse et mixte. Soucieux de rendre le projet urbainement 'acceptable' pour les résidents du site et plus confortable pour ses futurs habitants, nous avons soumis le système constructif modulaire bois aux objectifs suivants :

- Implanter le bâtiment pour qu'il réorganise positivement les espaces collectifs
- Maintenir la fluidité des liaisons intérieures et au travers du site en optimisant son organisation fonctionnelle
- Limiter au maximum les vis-à-vis et orientations de logements au nord, tout en organisant efficacement les dessertes intérieures, la compacité générale et la gestion technique du bâtiment

Cela revient à effectuer une synthèse entre l'efficacité inhérente au caractère répétitif, dense et « empilable » d'un immeuble modulaire et la contextualité indispensable à « l'intégration » et à la qualité d'usage du nouvel édifice.



- 1 Appartement 20m²
- 2 Appartement 24m²
- 3 Appartement 32m²

Plan étage courant