

Arquitectura Viva

204.5/2018

Balkrishna Doshi, Pritzker · Vaquero Palacios descomunal · El juicio de Adolf Lóos
RCR, Hadid, Mecanoo, Tham Videgard, Christ Gantenbein, PPA en DOSSIER: ACERO

Cultura en el Golfo

Nouvel en Abu Dabi, Koolhaas en Qatar

Apartamentos en Boulogne-Billancourt (Francia)

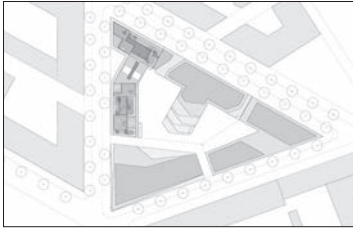
Polished Perforated Sheets of Heat-Strengthened Stainless Steel

PPA Architectures / XLA



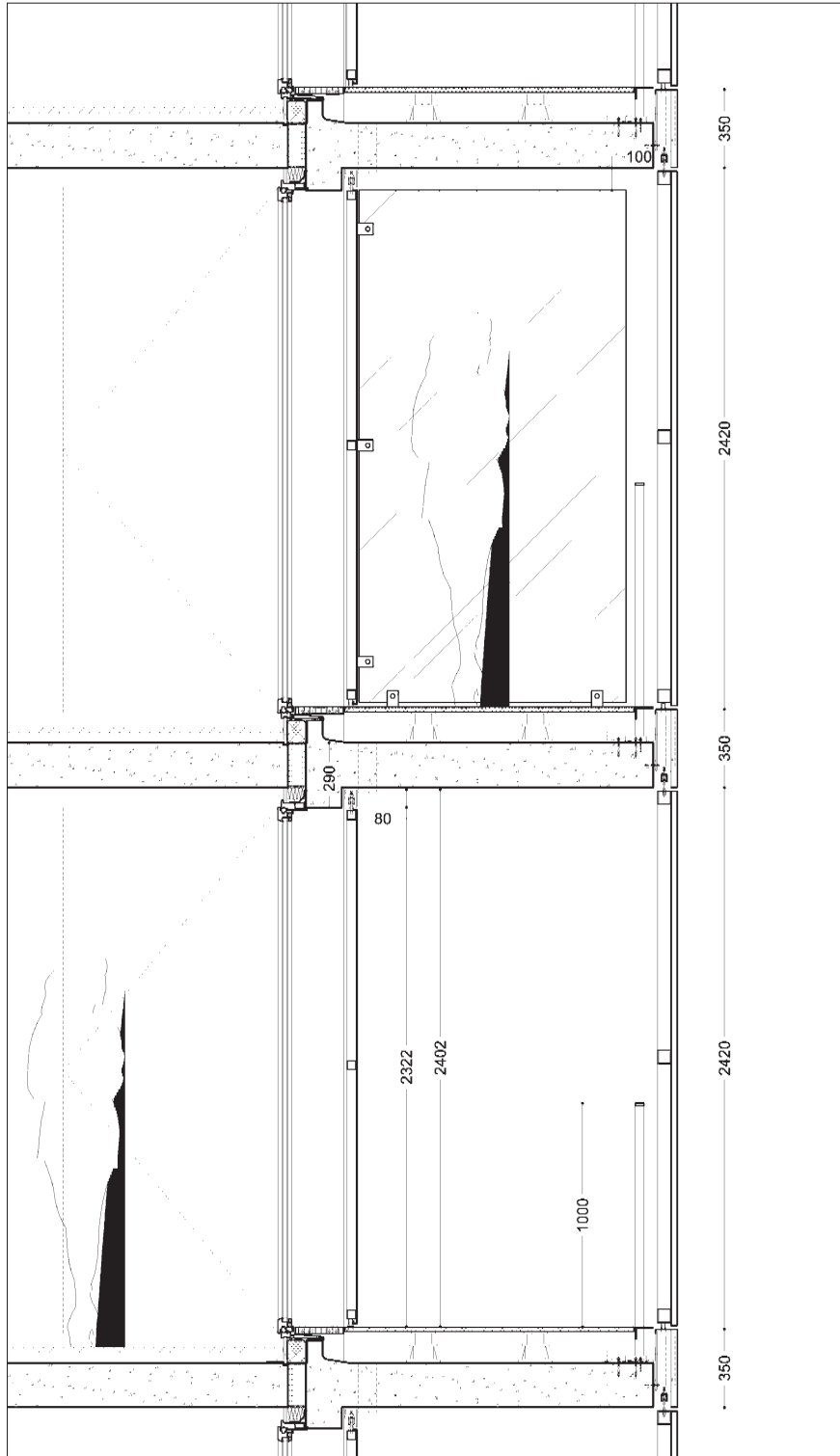
LA DEMOLICIÓN de los edificios de la fábrica de Renault en Boulogne Billancourt —al oeste de París— liberó el emplazamiento de este proyecto, un bloque de 79 apartamentos distribuidos en las dos alas que conforman el edificio y que generan un volumen continuo. Cada una de las fachadas tiene una configuración diferente, en función de su situación y su orientación. La fachada del lado oeste del bloque se cubre con balcones corridos, y funciona así como un filtro hacia la calle, creado por los reflejos de un damero de hojas pulidas y perforadas de un acero inoxidable resistente al calor. Los paneles deslizantes frente a las ventanas aseguran la privacidad y la protección solar. En la planta baja, los mismos paneles forman una pantalla que se extiende hacia el centro del bloque. Las perforaciones en esta pantalla consiguen unas vistas más amplias del paisaje, y también otorgan transparencia y ventilación natural a los vestíbulos de acceso y a las galerías.

THE DEMOLITION of the facilities of the Renault plant in Boulogne Billancourt – a commune in the western suburbs of Paris – freed up space for this project for 79 apartments distributed in the two wings that form the building and gave rise to an uninterrupted volume. Each of the facades has a configuration of its own, in accordance with its particular location and orientation. The west facade is decked with continuous balconies, thus serving as a filter towards the street, created by the reflections of a checkerboard of polished and perforated sheets of heat-resistant stainless steel. The sliding panels before the windows ensure privacy and solar protection. At ground level, the same panels form a screen that stretches toward the center of the block. The perforations on this screen give very broad views of the landscape, and also provide the entrance halls and the galleries with a high degree of transparency and natural ventilation.



Un damero de paneles pulidos y perforados, contruidos con acero inoxidable resistente al calor, forma la fachada oeste del edificio, que refleja la luz del sol y funciona, así como un filtro hacia la calle.

A checkerboard of polished and perforated panels of heat-resistant stainless steel forms the apartment building's west facade, which reflects sunlight and serves as a filter towards the street.



Ficha técnica *Credit list*

Obra *Work:* Edificio Cap City Rives de Seine en Boulogne-Billancourt (Francia) *Cap City Rives de Seine Building in Boulogne-Billancourt (France).*

Cliente *Client:* Kaufman & Broad / Icade.

Arquitectos *Architects:* PPA Architectures / XLA (Xavier Leplaë Architecte).

Área *Surface:* 5580 m².

Fachada *Facade:* Arcora.

Paisajismo *Landscape:* Atelier Paysage & Lumière.

Fotos *Photos:* Philippe Ruault.

