

AMC

UNE ANNÉE D'ARCHITECTURE EN FRANCE 2017

49 €

NUM : 22 61 - CANADA : 31 \$ CAN - NILE CALÉDONIS : 2300 CFP

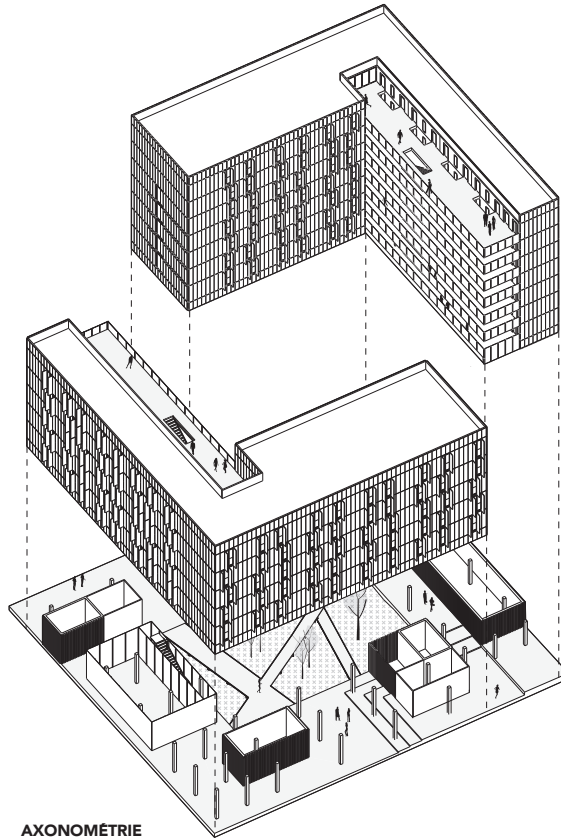
MAROC : 172 DH - POLYNÉSIE : 2800 CFP

M 02754 - 265S - F: 49,00 € - RD

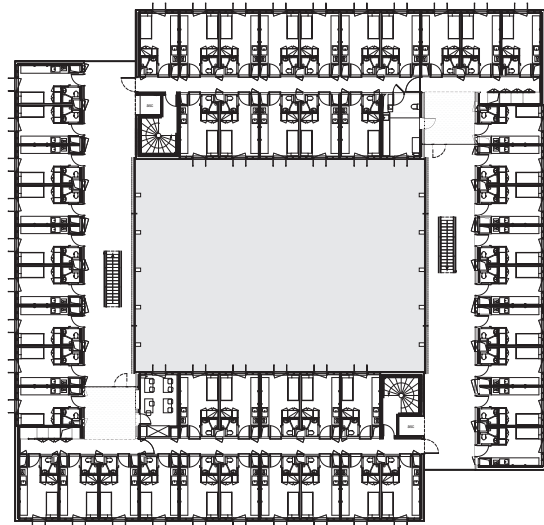


RÉSIDENCE ÉTUDIANTE PPA ARCHITECTURES

Sur le campus universitaire Ponsan-Bellevue, au sud de Toulouse, après une déconstruction sélective et le désamiantage de certains bâtiments, la nouvelle résidence étudiante Olympe-de-Gouges a été livrée en deux phases par l'agence PPA architectures. Ses 615 logements sont contenus dans deux îlots identiques placés de part et d'autre d'un jardin. Dans leurs dimensions et les cheminements qu'ils proposent, ils s'intègrent et relient le campus à la ville. Leurs rez-de-chaussée se soulèvent ainsi pour faciliter les circulations et accueillir les services communs. Chaque bâtiment est constitué de deux volumes en L, imbriqués autour d'une cour centrale. Sur cette cour se développent en partie les larges coursives qui desservent les cellules de 16 m². Meublées simplement afin de libérer au maximum l'espace à vivre, elles s'adapteront aux différents modes de vie des étudiants, et pourront déborder temporairement sur le pas de leur porte. Sur les faces habitées des îlots, des panneaux métalliques blancs, calepinés selon trois brillances différentes, jouent à la fois le rôle de bardage et de volets pour les chambres. Ils habillent des façades en ossature bois, supportées par une structure principale en béton. **A.D.**

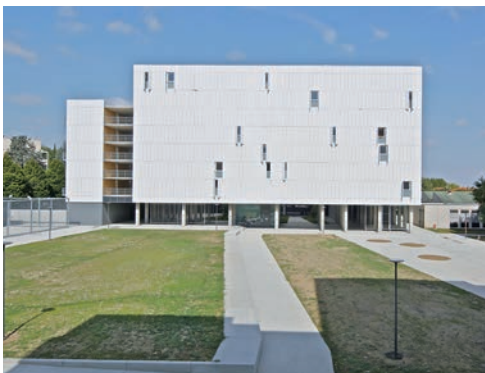


AXONOMETRIE



PLAN DU R+1

0 5 10 m



Photos Philippe Rhaout

LIEU : Toulouse (Haute-Garonne)

MAÎTRISE D'OUVRAGE : Nouveau Logis Méridional (Groupe SNI)

MAÎTRISE D'ŒUVRE : PPA architectures, architecte mandataire ; Scalene architectes, Almudever Fabrique d'Architecture, architectes associés ; ATP, BET paysage ; Execo, BET économie et direction de chantier ; Egis, BET TCE ; A+B, design mobilier ; Yann Ott, signalétique

PROGRAMME : démolition, reconstruction de 615 logements étudiants, salle polyvalente et service culturel du Crous

SURFACE : 14 641 m²

COUT : 24,13 M€ HT



